

## Anleitung zur Installation der Firmware

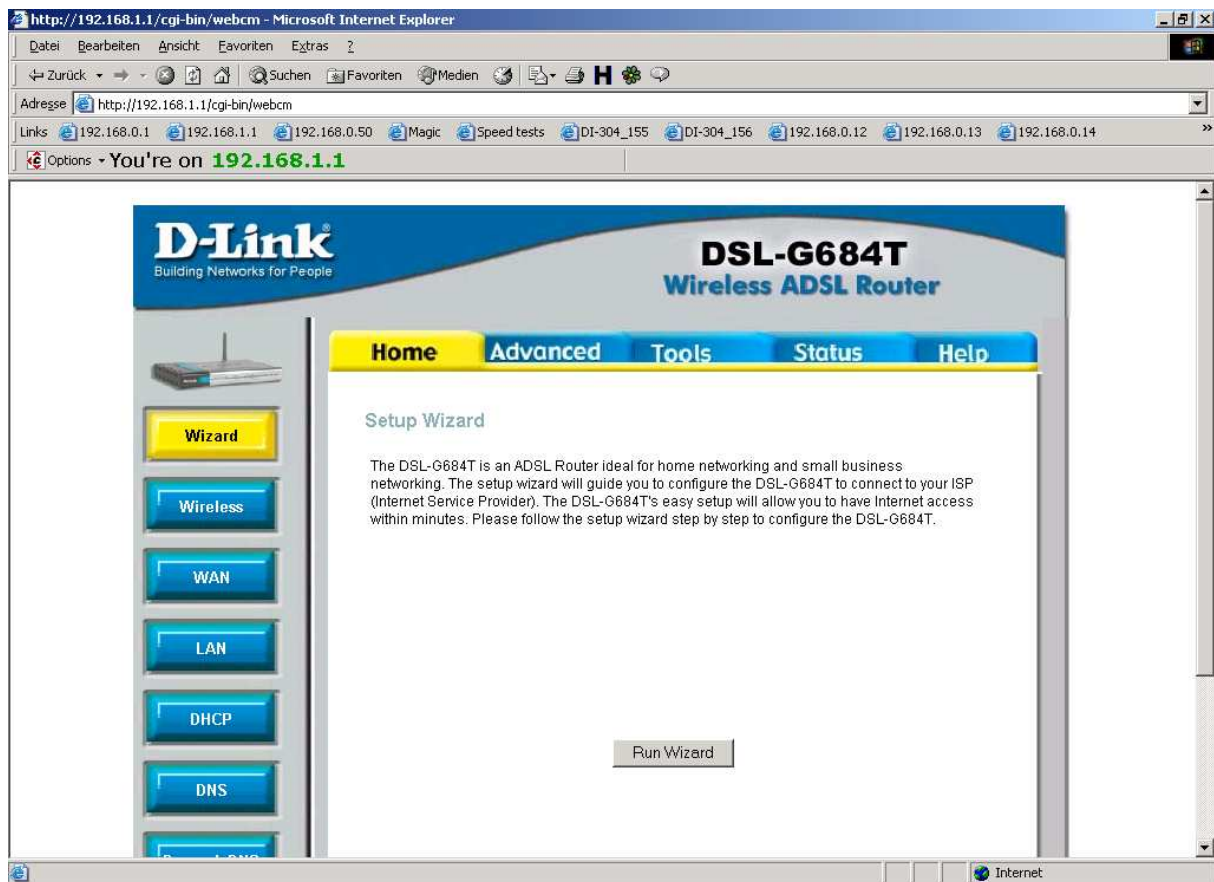
(gültig für DSL-524T, DSL-584T, DSLG624T und DSL-G684T – die Bilder können leicht variieren)

1. Entpacken Sie das heruntergeladene ZIP Archiv und speichern die darin enthaltene Firmwaredatei auf Ihre lokale Festplatte, z.B. auf: C:\

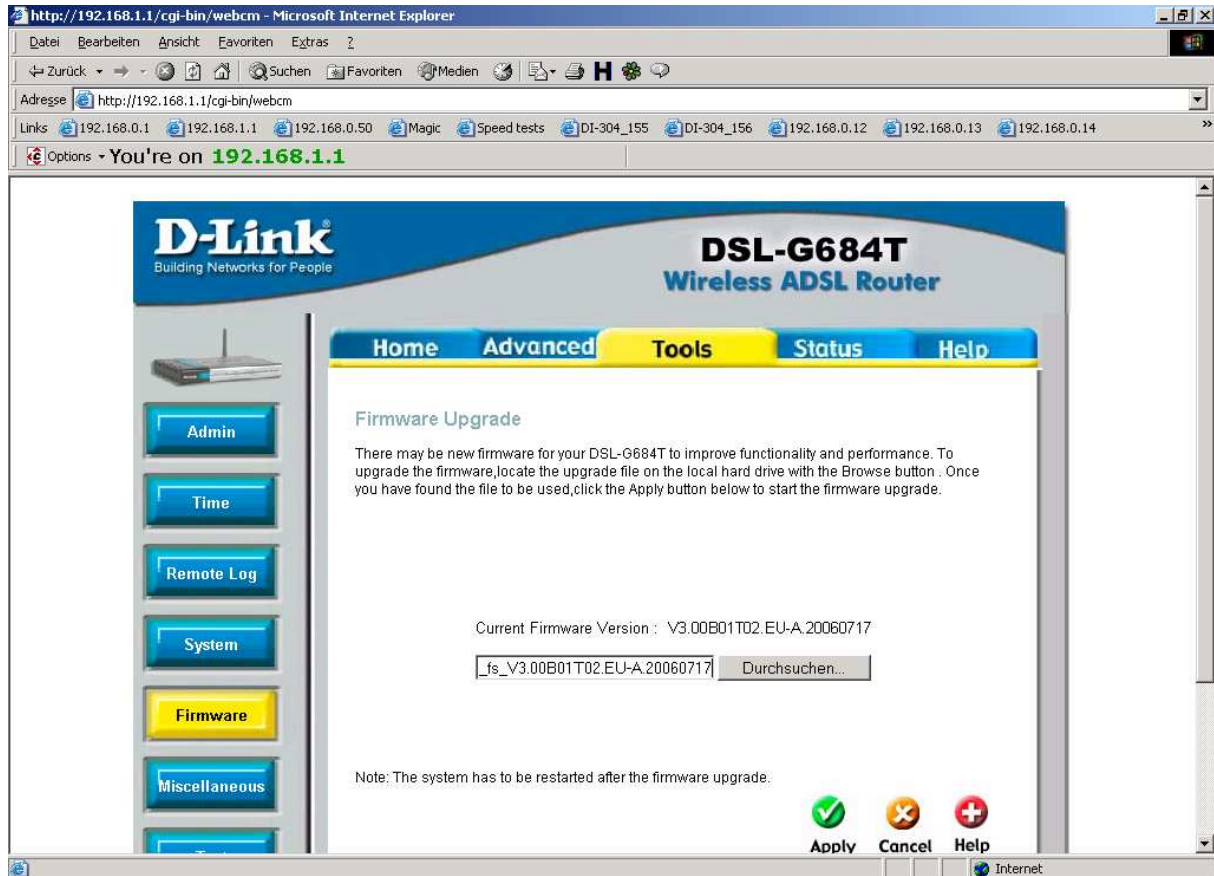
2. Rufen Sie die Konfiguration des Routers auf.

Die Standard IP Adresse ist 192.168.1.1 .

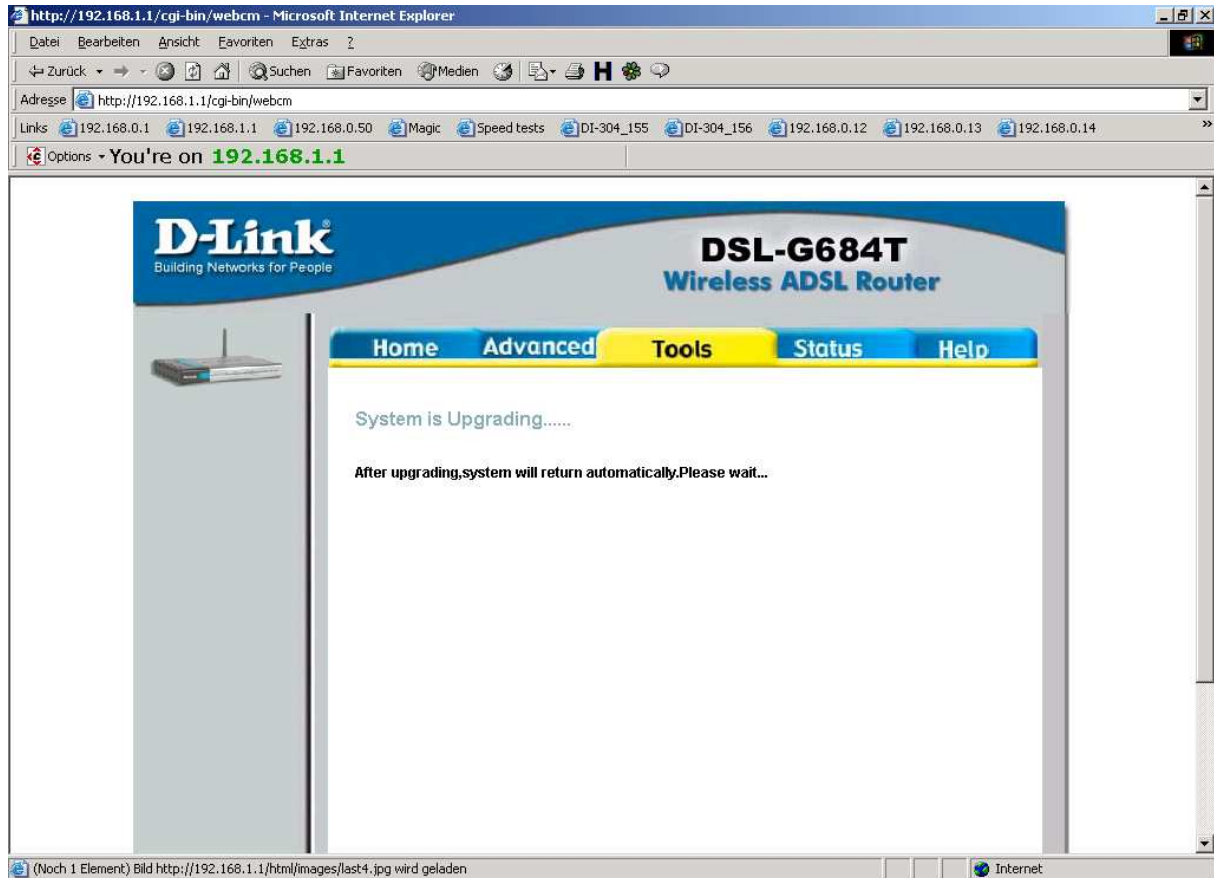
Beachten Sie bitte die Hinweise in das dem Gerät beiliegenden Quick Installation Guide.



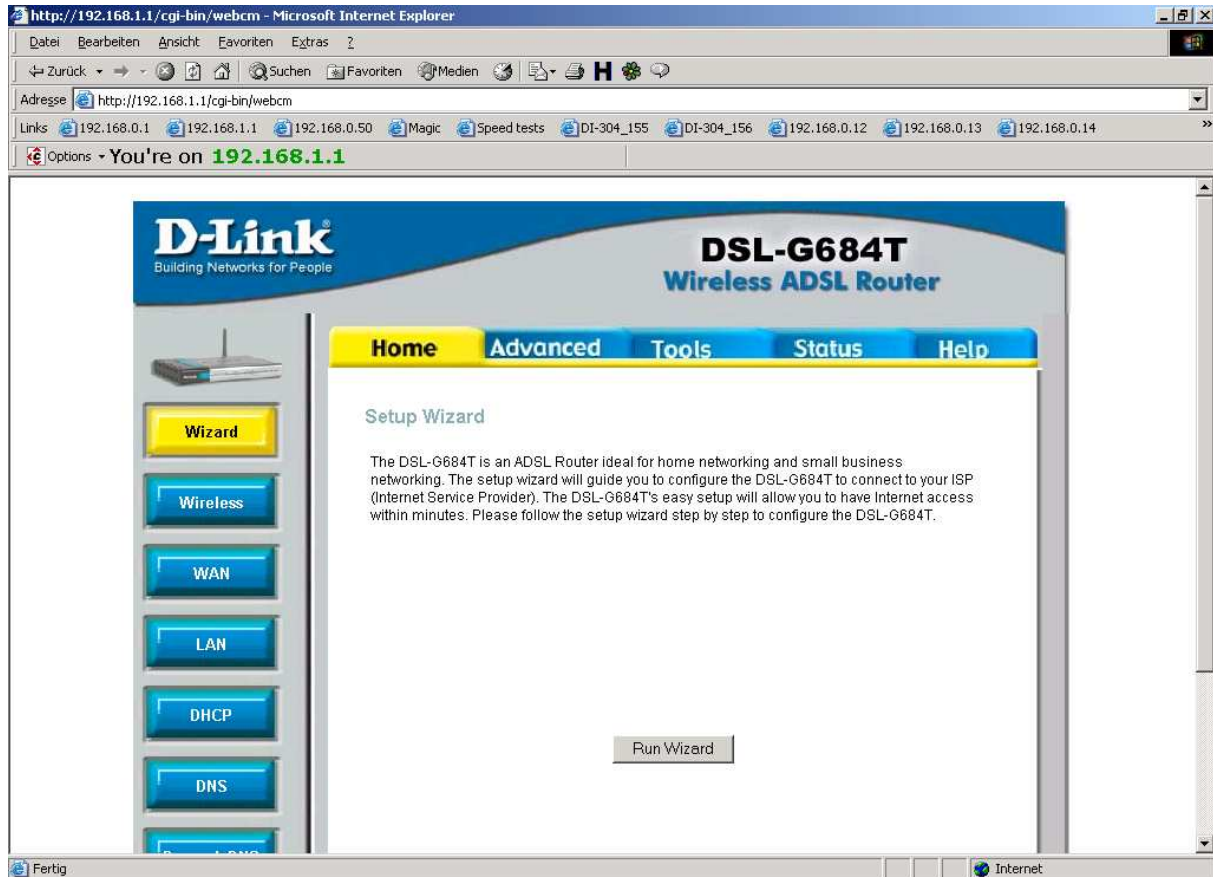
3. Wählen Sie oben das Menue Tools und links Firmware aus.
4. Klicken Sie auf den Knopf „Durchsuchen“ und wählen die entpackte Firmwaredatei aus. Klicken Sie dann unten auf Apply.



5. Die Firmware wird nun in den Router installiert. Dies dauert ein paar Minuten. Machen Sie in der Zeit den Router und den Rechner nicht stromlos oder starten sie die Geräte nicht neu. Trennen Sie auch nicht die Netzwerkverbindung zwischen dem Rechner und dem Router.



6. Nachdem die Firmware installiert ist meldet sich der Router wieder mit seiner Startseite.



Damit ist das Firmware Upgrade abgeschlossen.

**Durch das Firmware Upgrade wird ein Factory Reset durchgeführt, es gehen also die evtl. zuvor vorgenommenen Einstellungen verloren. Installieren Sie keine von einer anderen (älteren) Firmware stammende Konfigurationsdatei in den Router, sondern konfigurieren Sie ihn neu.**